



Fiche technique Chairs (de) femmes

Scénographie

Espace danse souhaité

12 m d'ouverture, **10,5 m** de profondeur, recouvert d'un tapis de danse noir (installé et scotché avant l'arrivée de la compagnie)

NB : le plateau doit être nettoyé (balayé et lavé) avant chaque raccord artistique et chaque représentation par l'équipe d'accueil

Hauteur minimum sous grill : 5 m.

Espace public, en salle

Éléments de scénographie apportés par la compagnie

- Un cyclo de 4m/7m
- Divers accessoires, certains d'entre eux seront accrochés au grill ou aux perches à l'aide de poulies (les poulies, les guindes et les drisses sont apportées par la compagnie).

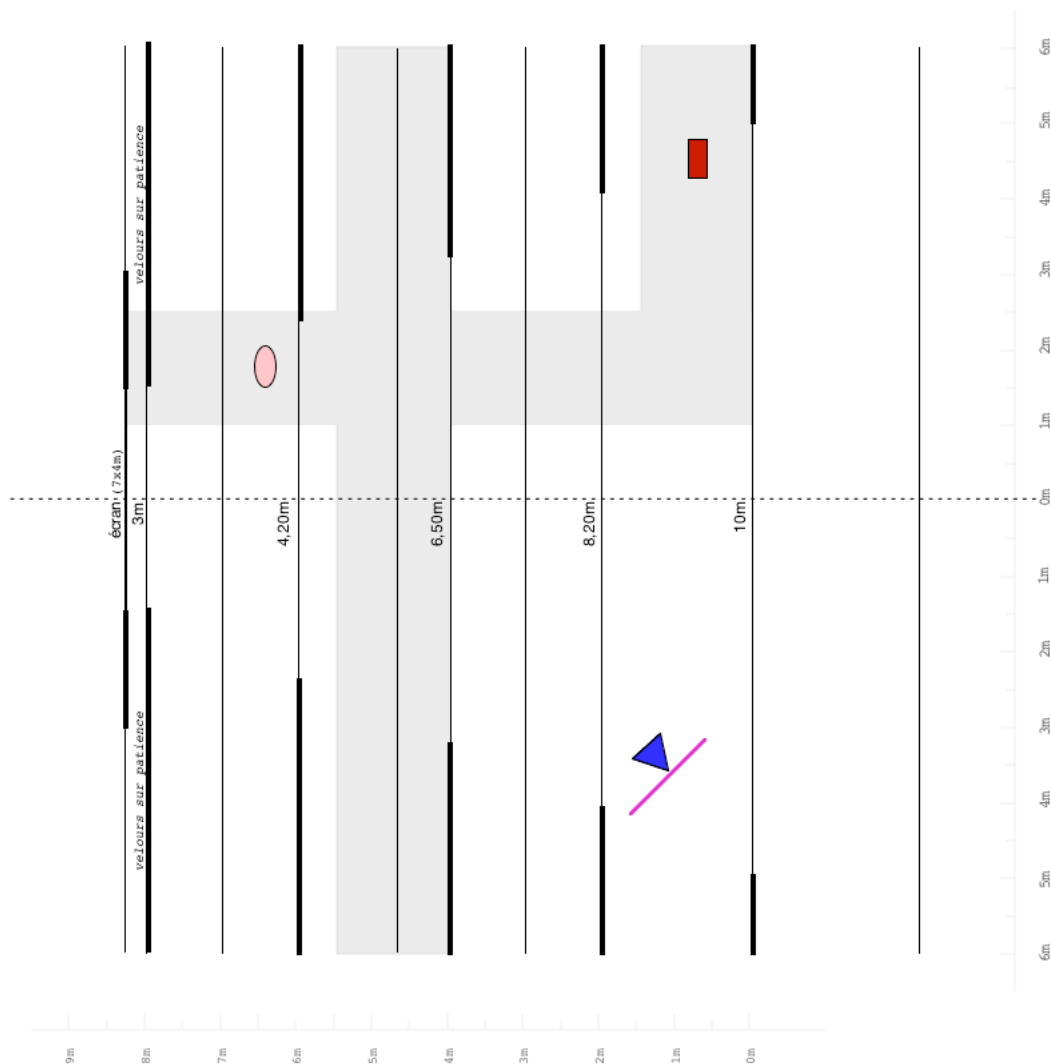
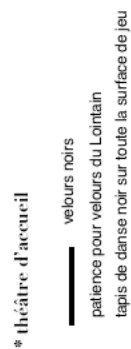
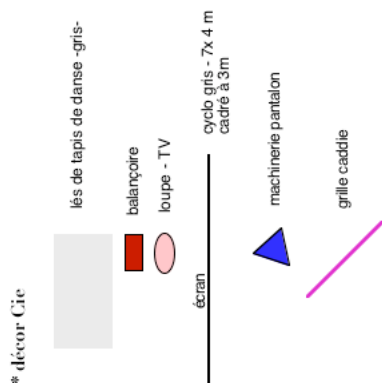
Éléments scéniques demandés par la compagnie

- Des gueuzes de 12 kg ou 15 kg (environ quinze)
- Une patience placée devant le cyclo
- Une machine à brouillard avec un ventilateur
- Éventuellement 2 à 3 perches mobiles en jeu
- Éventuellement un double plan de frises (d'une hauteur de 2m à 2,5m environ par frise)

Pendrillonnage

- Pendrillonnage à l'italienne, implantation dans une grande perspective Cf. plan ci-après
- Frises : 5 plans minimum sur toute la longueur des perches (6 plans si mise en œuvre du double plan (Cf. ci-dessus)
- Prévoir un éclairage coulisse : 4 lampes à pince minimum, en bleu

"Chairs (de) femmes"
 création 2010
 Cie Point Virgule - Claire Jenny
 scénographie - plateau
 Pascal Di Bilio 06 14 02 55 17



NB : Si l'espace danse souhaité de votre lieu ne correspond pas aux critères énoncés, des adaptations sont possibles. Dans ce cas, merci de nous contacter

Son

Diffusion façade

- Un système de diffusion de qualité professionnelle adapté au lieu du spectacle avec une amplification adéquate, rappels et accroches si nécessaire et subs contrôlés par auxiliaires ou processeurs accessibles en régie.
- 2 enceintes de puissance adaptée à la salle seront disposées derrière le public.

Régie

La régie sera de préférence placée en salle, au sol et centrée par rapport à la diffusion.

- Une console de qualité professionnelle mini 8 voies, 4 aux, 4 groupes
- 2 lecteurs CD Auto-pause
- 1 multi-effet type Yamaha SPX 990 ou Lexicon PCM 81

Diffusion retours

- 4 retours de qualité professionnelle (type MTD 115) avec amplification adéquate et processeurs.
- 4 pieds d'enceintes pour les retours.

Micro HF : serre-tête (émetteur/récepteur) cellule de type DPA 4066

Lumière

Plans : Cf. plans d'implantation: « Implantation lumière perches »
« Implantation lumière SOL »

- 45 gradateurs de 2Kw,
- 1 jeu d'orgue à mémoire avec mode séquentiel et submaster,
- Un éclairage de la salle, graduable,
- Matériel selon la liste (patch) suivante :

Circuit	Projecteur	Qté	Gélatine	Observation
1	PC 1Kw	2	053 + #114	Latéral haut Jard
2	PC 1Kw	1	053 + #114	Latéral haut Jard
3	PC 1Kw	1	053 + #114	Latéral haut Jard
4	PC 1Kw	1	053 + #114	Latéral haut Jard
5	PC 1Kw	1	053 + #114	Latéral haut Jard
6	PC 1Kw	1	053 + #114	Latéral haut Cour
7	PC 1Kw	1	053 + #114	Latéral haut Cour

8	PC 1Kw	1	053 + #114	Latéral haut Cour
11	PC 1Kw	2	151 + #114	SOL platine - latéral Jard
12	PC 1Kw	1	151 + #114	SOL platine - latéral Jard
13	PC 1Kw	1	151 + #114	SOL platine - latéral Jard
14	PC 1Kw	1	151 + #114	SOL platine - latéral Jard
15	PC 1Kw	1	151 + #114	SOL platine - latéral Cour
16	PC 1Kw	1	151 + #114	SOL platine - latéral Cour
17	PC 1Kw	1	151 + #114	SOL platine - latéral Cour
18	PC 1Kw	2	151 + #114	SOL platine - latéral Cour
19	PC 1Kw	2	249 + #114	face
20	PC 1Kw	2	249 + #114	face
21	PC 1Kw	2	249 + #114	face
23	PC 2Kw	2	708 + #119	écran de face
24	ACL	1		"sexe à plat"
27	PAR 64 CP62	1	202	lé tapis de danse gris
28	PAR 64 CP62	1	202	lé tapis de danse gris
29	PAR 64 CP62	1	202	lé tapis de danse gris
30	PAR 64 CP62	1	202	lé tapis de danse gris
31	PAR 64 CP62	1	202	lé tapis de danse gris
32	ACL	1		"sexe à plat"
33	Déc. 614SX 1Kw	1	053	SOL - platine -Claire Roolls
34	Déc.614SX 1Kw	1	053	SOL - platine -Claire Roolls
35	Déc.614SX 1Kw	1	157	SOL - platine - Joséphine
36	Déc. 614SX1Kw	1	157	SOL - platine - Joséphine
37	Déc. 614SX1Kw	1	136	réflexion
38	Déc. 614SX1Kw	1	136	réflexion
39	Spot pince 100w	1		Spot pince Caddie - Cie
40	PAR 64 CP62	2		SOL sur pied - Écran
41	PAR 64 CP62	2		SOL sur pied - Écran
42	Horiziode	2	129	SOL - Écran
43	Horiziode	2	708	rétro projection Écran
44	Blinder / 8	1	Spun	rétro projection Écran
45	PC 1Kw	1	151 + #114	Joséphine balançoire
46	PAR 64 CP62	1	201 + #104	lé tapis de danse gris
47	PAR 64 CP62	1	201 + #104	lé tapis de danse gris
48	PC 1Kw	2	249 + #114	rattrapage face

Récapitulatif matériel :

Nbre	Projecteur
1	PC 2Kw
28	PC 1Kw
6	Déc. 614SX 1Kw
11	PAR 64 CP62
4	Horiziode
1	Blinder / 8
2	ACL
1	Spot Pince 100w
4	pied projecteur
14	platine
45	gradateurs 2Kw

Récapitulatif Gélamines :

réf. Lee filter	053, 129, 136, 151, 201, 202,708
--------------------------------	----------------------------------

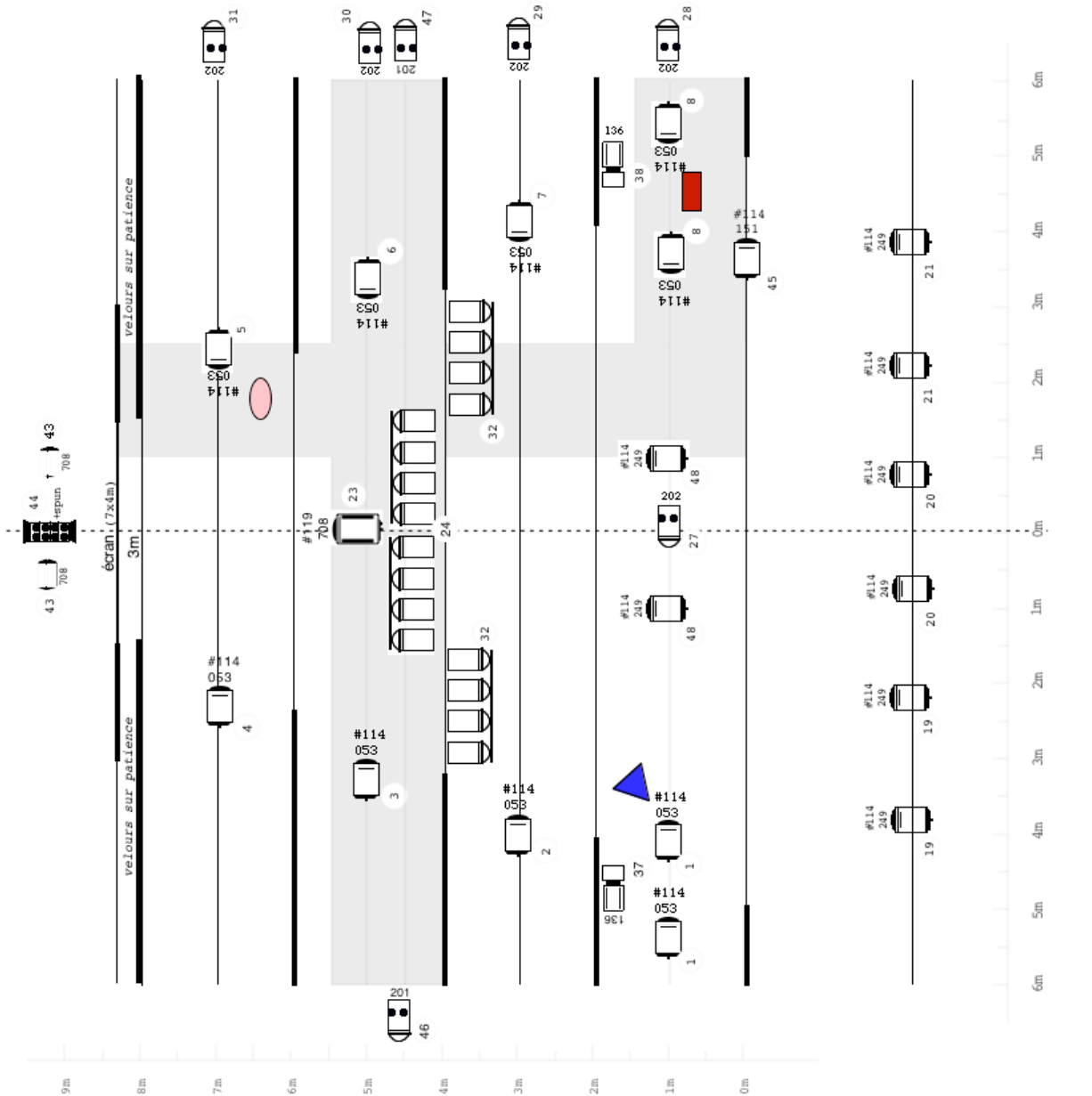
réf rosco	diffuseur #104, #114, #119
----------------------	----------------------------

"Chairs (de) femmes"

création 2010

Cie Point Virgule - Claire Jenny

*Implantation lumière - perches -
laurent labarrière - 06 84 49 84 62*



* décor Cie

lès de tapis de danse -gris-

balanceiro

loupe - TV

cyclo gris - 7x 4 m
cadré à 3m

machinerie pantalon

* Projecteurs -

19 x PC 1Kw

1 x PC 2Kw

2 x Découpe courte 1Kw

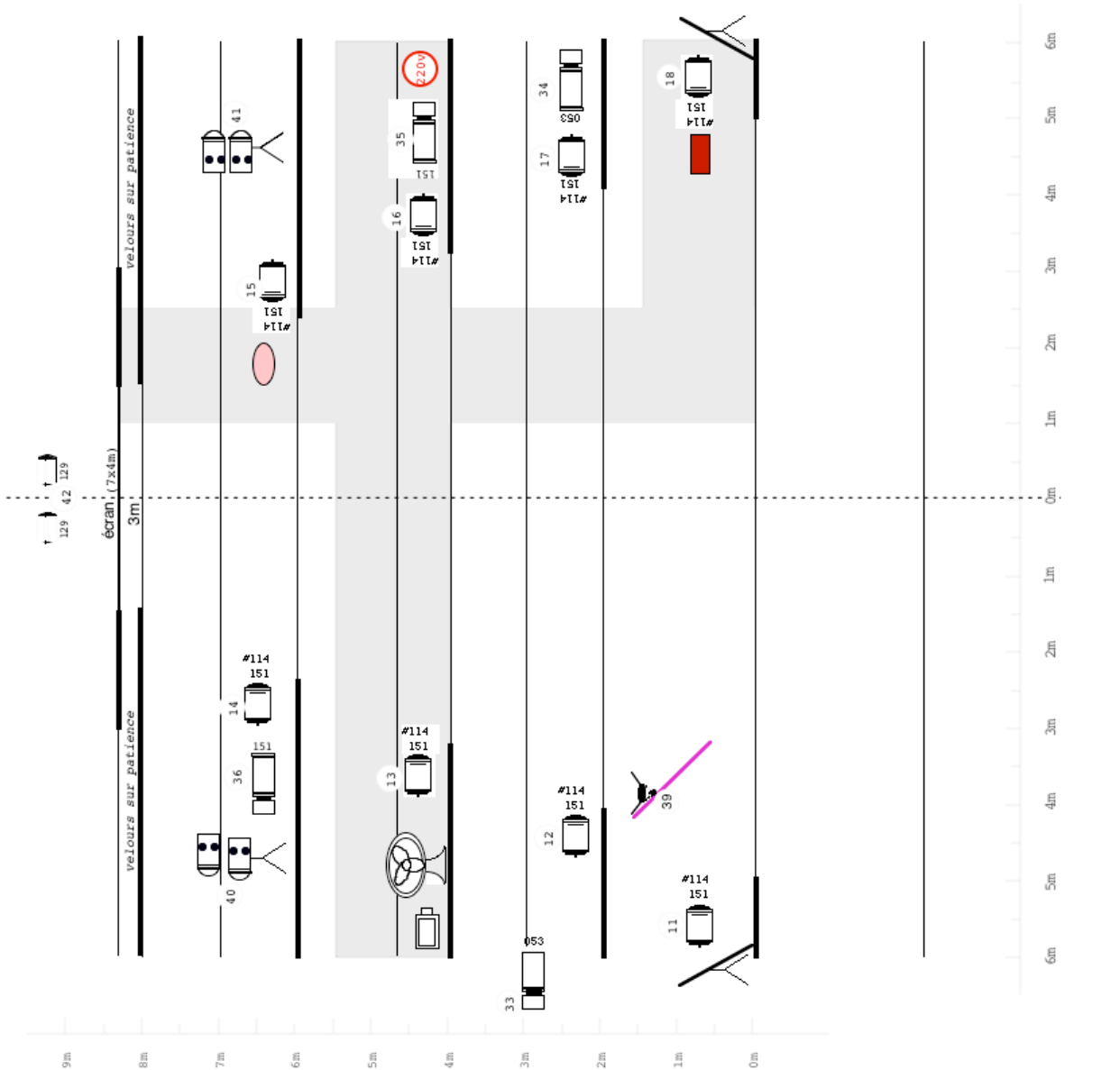
5 x PAR 64 CP 62

2 x série ACL

2 x Horizode 1Kw

1 x Blinder / 8

“Chairs (de) femmes”
 création 2010
 Cie Point Virgule - Claire Jenny
 implantation lumière - SOL
 laurent labarrière - 06 84 49 84 62



* décor Cie

- lés de tapis de danse -gris-
- balançoire
- loupe - TV
- écran
- cyclb gris - 7x 4 m
cadre à 3m

* Projecteurs Sol -

- 8 x PC 1Kw - - sur platine
- 4 x Découpe 1Kw - - sur platine
- 4 x PAR 64 CP 62
- 2 x Horiziodé - - sur platine
- 1 x Spot pince - Cie
- 4 x Pieds
- 14 platines
- machine à Brouillard + ventilateur

Montage/Personnel

- Plateau, pour le montage : 1 régisseur plateau et 2 machinistes ; si le théâtre est équipé de cintres, prévoir un cintrier
- Lumière : 1 régisseur lumière + 1 électricien
- Son : 1 régisseur son
- Un régisseur lumière du lieu pour les représentations et, éventuellement, un régisseur plateau ou un machiniste du lieu si la configuration scénique ou les règles de sécurité le nécessitent
- Une habilleuse pour le raccord technique et artistique et les représentations

NB :

Le montage des différents éléments scéniques (scénographie, lumières, son, ...) et le raccord technique et artistique sont prévus pour ne pas excéder 4 services.

Loges

2 loges avec miroirs éclairés, sanitaires, table et fer à repasser et une quantité suffisante de bouteilles d'eau minérale, de thé, de café, de gâteaux et de fruits secs pour la répétition et les spectacles.

Nota : Toutes les spécifications de cette fiche technique sont indispensables au bon fonctionnement et à la réalisation du spectacle

La compagnie est à votre disposition pour étudier toute situation particulière ne correspondant pas aux conditions requises.

Contacts de l'équipe technique

Régisseur lumière, Laurent Labarrère

Port : 06 84 49 84 62

Mail : llabarrere@club-internet.fr

Régisseur plateau, Pascal Dibilio

Port : 06 14 02 55 17

Mail : pdibilio@free.fr

Régisseur Son, Nicolas Martz

Port : 06 14 66 42 54

Mail : nicolasmartz@gmail.com