

C^{ie} Point Virgule

65, rue Henri Barbusse
91330 YERRES

contact : Claire Jenny 01 49 41 12 85 ou 06 11 47 42 35

e-mail : cie.point.virgule@wanadoo.fr

site : <http://perso.wanadoo.fr/cie.point.virgule>

technique : Laurent Labarrère 01 60 46 87 69 et 06 84 43 84 62

FICHE TECHNIQUE

"Touche à Tout"

PLATEAU

Voir plan plateau

ESPACE DANSE :

9m d'ouverture, 7m de profondeur, recouvert d'un tapis de danse noir hauteur minimum sous-grill = 4m50

ESPACE PUBLIC :

Le public est assis autour de l'espace danse (2m à l'avant-scène, à cour et à jardin, en plus de l'espace danse) sur des coussins, des chaises maternelles- jauge maximum : 120 (enfants et adultes)

Note : Prévoir des chaises adultes (40 minimum)

les coussins et les chaises maternelles sont apportés par la C^e

MACHINERIE :

- . Accroché au grill à l'aide de poulies le décor (voir plan décor) pourra se charger ou s'appuyer de la coulisse
- . Un ballon suspendu sous le grill, manipulé par un danseur, se trouve au milieu du décor
- . *Note : prévoir : 3 guindes de 30m, des gueuzes ou poids minimum 60 kg) pour lester le décor et 4 perches de 2m poulies apportées par la C^e*

PENDRILLONNAGE :

pendrillonnage à l'allemande
prévoir un éclairage coulisse

LUMIERE :

Voir plan lumière

Situé derrière le public, la régie lumière sera constitué de :

- °1 jeu d'orgue manuel à mémoires avec 20 submasters ou mode séquentiel
- °1 intercom : 1 casque en régie + 1 casque en coulisse

PERSONNEL :

1 régisseur lumière / électricien (connaissant son pupitre) pour le montage décor, le réglage lumière et le spectacle

PLANNING :

La préparation du plateau et le pré-montage lumière sont nécessaires

Montage décor, le réglage lumière avec un régisseur du lieu (8h)

Filage technique (3h)

Démontage du décor (2h)

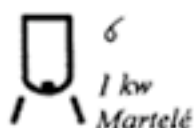
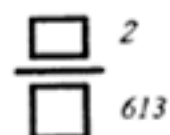
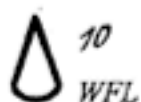
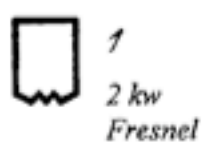
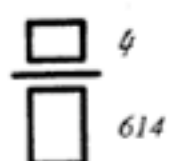
LOGES :

En nombre suffisant pour accueillir : 6 interprètes avec miroirs éclairés, sanitaire, table et fer à repasser et une quantité suffisante de bouteilles d'eau minérale pour la répétition et les spectacles

Nota : Toutes les spécifications de cette fiche technique sont indispensables au bon fonctionnement et à la réalisation du spectacle

La Compagnie est à votre disposition pour étudier toute situation particulière ne correspondant pas aux conditions requises.

La signature du contrat de co-réalisation entre la C^{ie} Point Virgule et le théâtre d'accueil entraîne l'acceptation du Directeur Technic aux conditions définies par ce document



Gélatines:

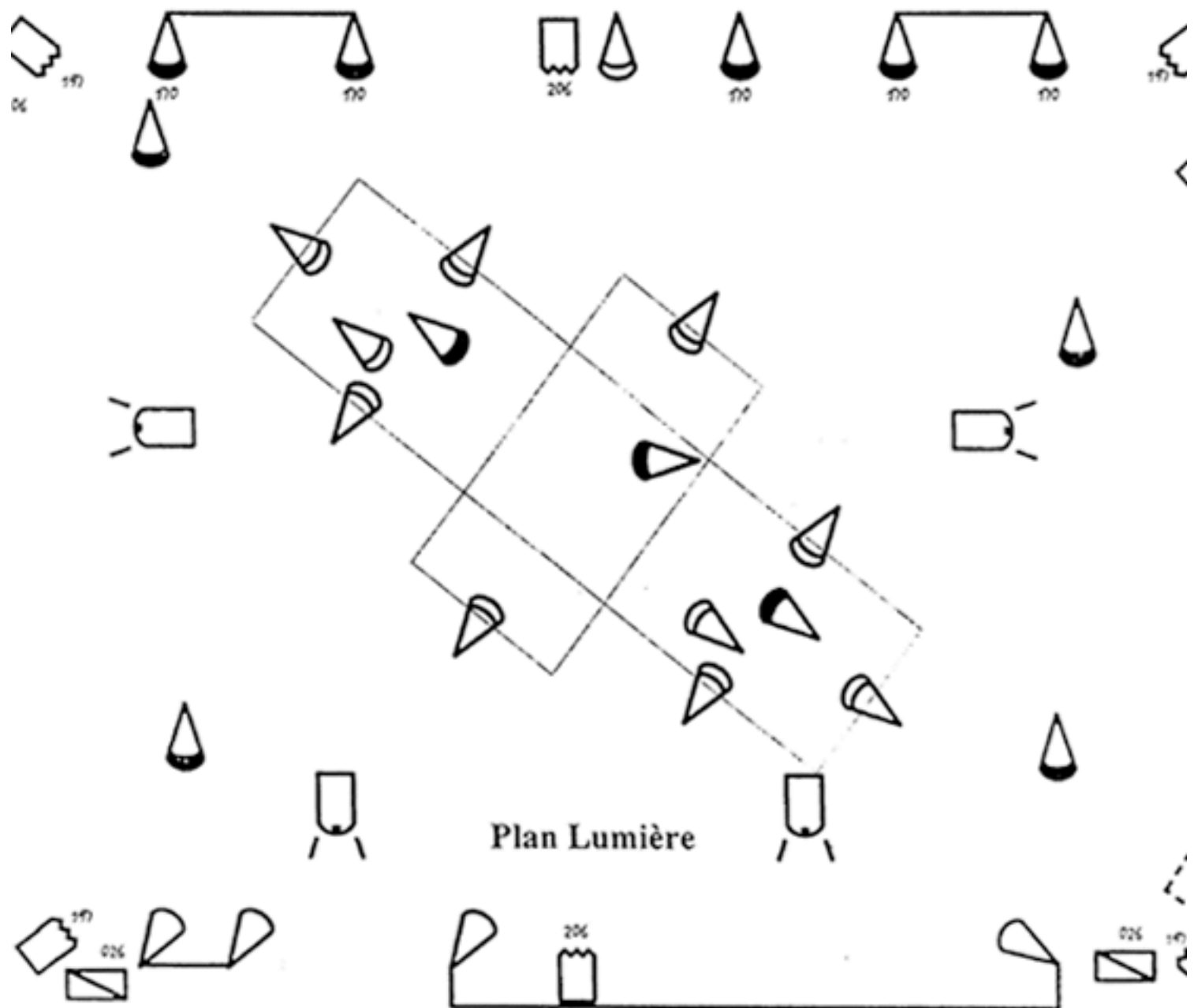
LEE Filters.

206 -197 -170 -026 -126

/irgule

« Touche à Tout »

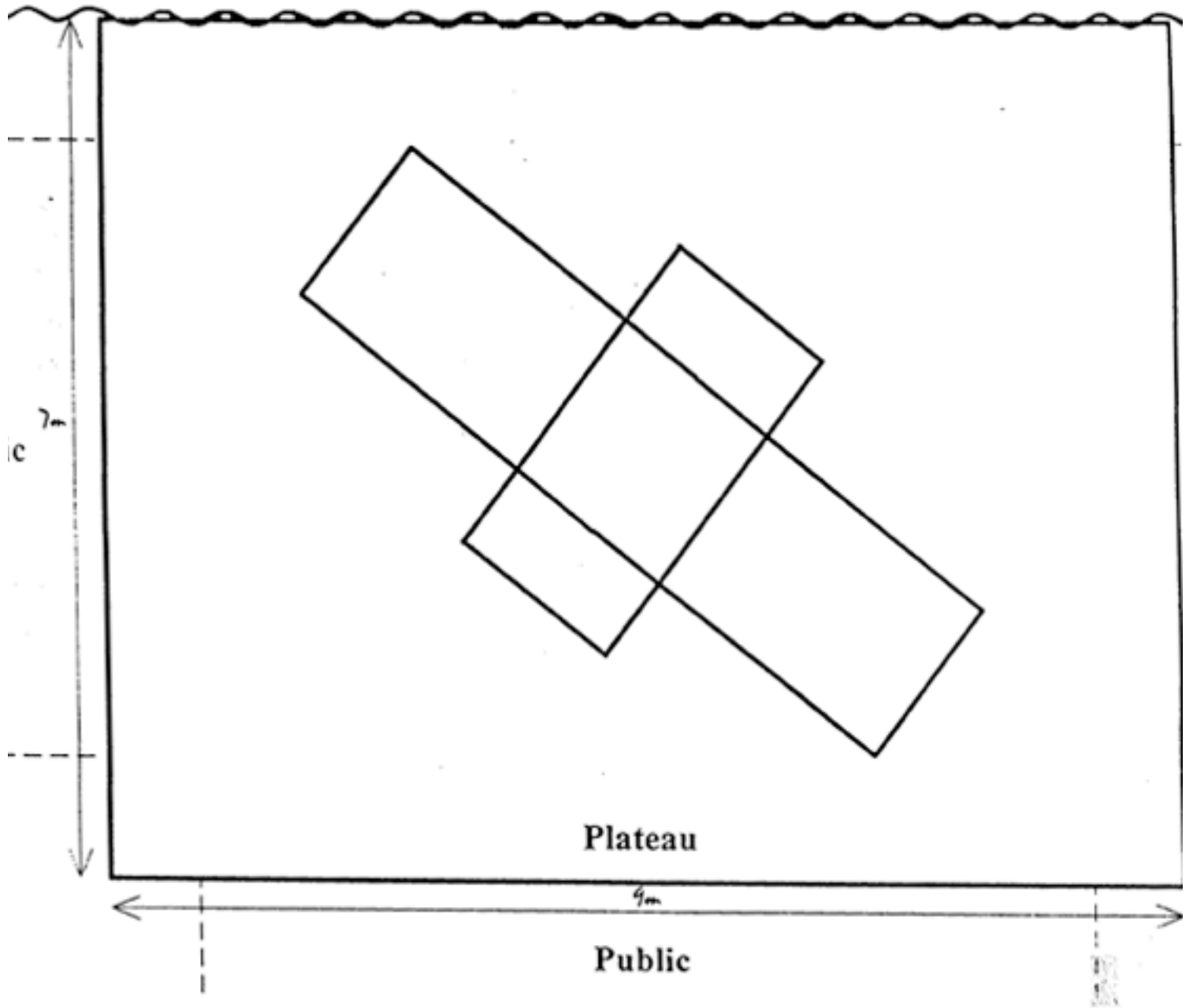
LUMIERE



irgule

« Touche à Tout »

PLATI



it Virgule

« Touche à Tout »

DE

